

Information

「緑の募金」に直接ご寄付をいただくほか、当機構の協賛企業・団体が取り扱う商品や、対象となる飲料の自動販売機からご購入いただくことで、販売代金の一部が「緑の募金」に寄付され、適切な森林管理を支援することにつながります。

緑の募金協賛企業・団体

- 一般社団法人山梨県造園建設業協同組合
- 一般社団法人ガールスカウト山梨県連盟
- 山梨県連合婦人会
- 山梨信用金庫
- 甲府信用金庫
- 株式会社モック犬橋
- ダイドードリンコ株式会社中部第一支店
- 山梨県民信用組合
- 株式会社フジカワ紙販
- やまなし森の紙推進協議会
- 飯島製材所
- 富士新幸株式会社
- 株式会社クスリのサンロード
- 株式会社山梨さえき
- 株式会社石友
- 山梨トヨペット株式会社
- 矢崎ネットワークシステムズ(株)
- 森と人をつなげるプロジェクト

飲料の自動販売機による募金

- ダイドードリンコ株式会社中部第一支店



当機構では、春期(4月1日～5月31日)と秋期(9月1日～10月31日)の「緑の募金運動期間」に募金へのご協力を呼びかけておりますが、皆様からのご寄付はこの期間にかかわらず、いつでもお待ちしております。豊かな森林と緑に囲まれた郷土を、未来に引き継いでいくことができますよう、今後とも多くの皆様のご協力をお願いいたします。

みどり通信 2026

発行：公益財団法人 山梨県緑化推進機構

〒400-0031 山梨県甲府市丸の内1-5-4 恩賜林記念館内
Tel.055-226-6279 Fax.055-226-6291
Mail : info@y-ryokka.or.jp URL : https://www.y-ryokka.or.jp

公益財団法人山梨県緑化推進機構は
持続可能な開発目標 (SDGs) を支援しています。

やまなしの県有林は、森林管理
認証を取得し、世界的な基準で
豊かな森づくりを行っています。



やまなし森の印刷紙
この印刷紙は、森林管理認証を
取得した山梨県有林からの木材
が使用されています。

Yamanashi Prefectural Greening
Promotion Organization

みどり通信

Contents

| | |
|--------------------------|----|
| 令和7年度活動報告 | 1 |
| 令和7年度実施事業 | 3 |
| ・緑化活動普及啓発事業及び青少年等緑化推進事業 | |
| 第38回山梨県緑化・育樹ポスターコンクール入賞者 | 6 |
| 令和8年用国土緑化・育樹運動標語入賞者 | 7 |
| 第38回山梨県環境緑化表彰 | 7 |
| 緑の募金公募事業 | 8 |
| ・森林の整備 | |
| ・緑化の推進 | |
| 令和7年度「緑の募金」にご協力いただいた皆様 | 12 |
| 緑の募金協賛企業・団体 | 15 |

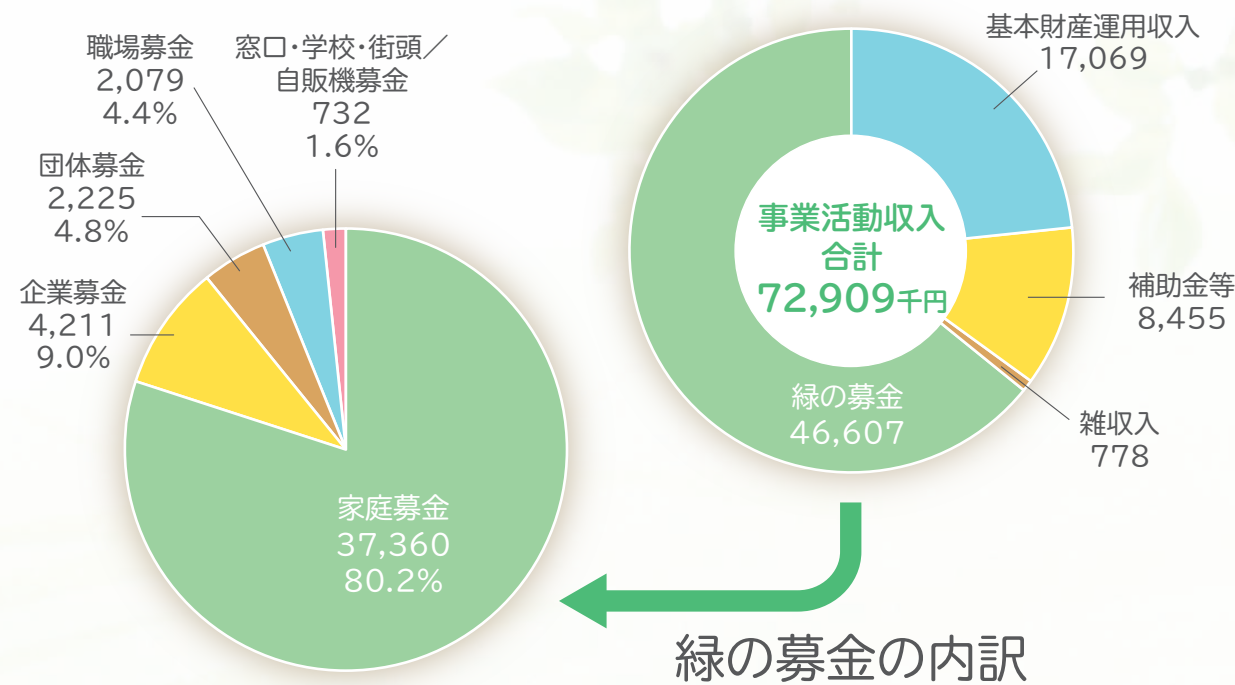
公益財団法人山梨県緑化推進機構



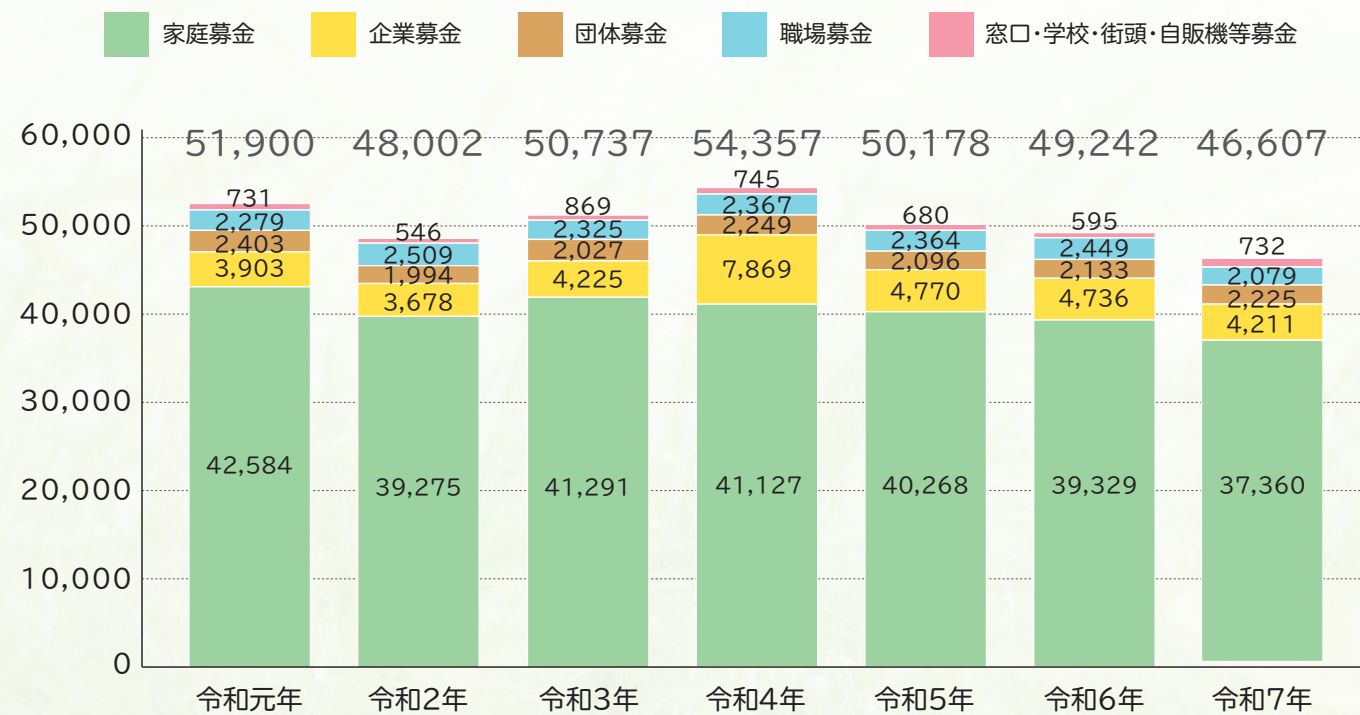
令和7年度活動報告

令和7年度に当機構が実施した活動内容をご報告します。

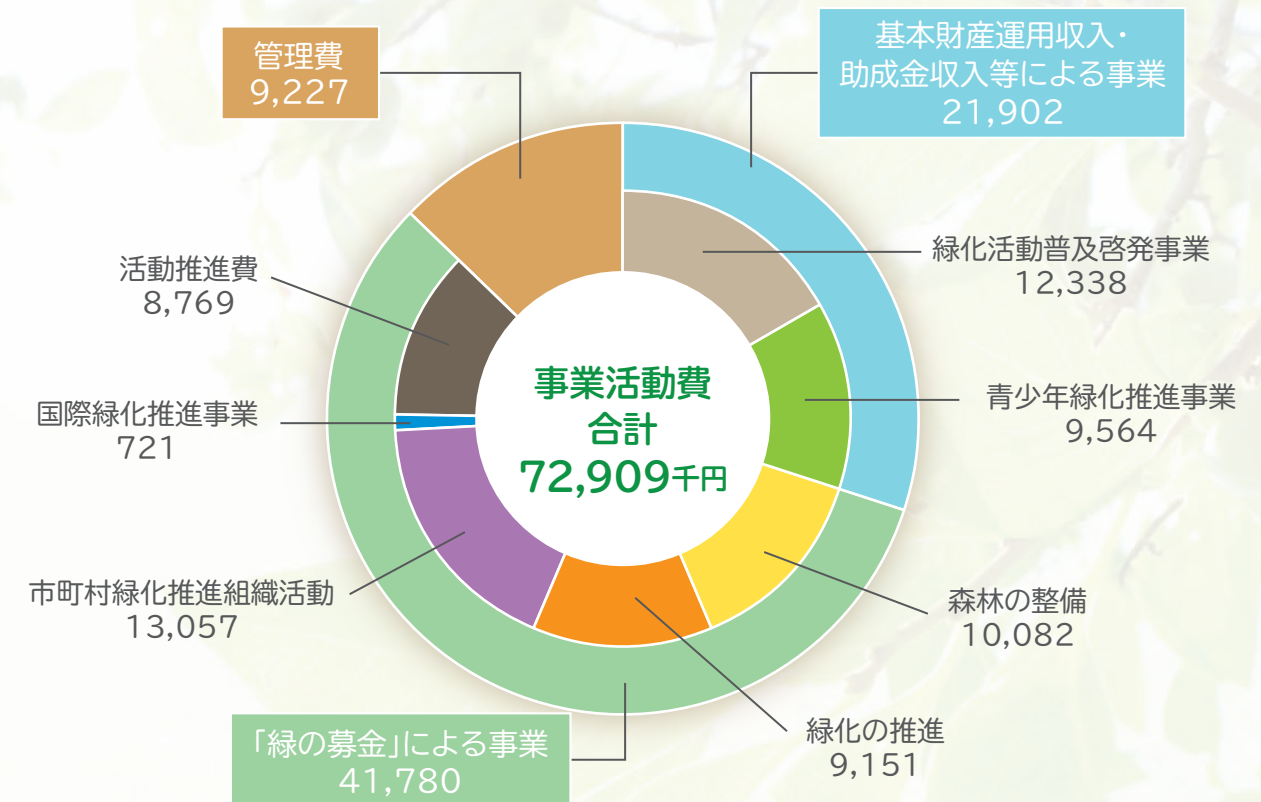
事業活動収入と「緑の募金」の内訳 (単位:千円)



「緑の募金」の推移 (単位:千円)



事業活動費と内訳 (単位:千円)



「緑の募金」家庭募金の実績 (単位:円)

| | | | |
|--------|-----------|-----------|-------------------|
| 甲府市 | 5,908,320 | 南部町 | 702,100 |
| 韮崎市 | 2,135,820 | 富士吉田市 | 2,010,235 |
| 南アルプス市 | 4,381,700 | 都留市 | 2,032,805 |
| 北杜市 | 2,853,321 | 大月市 | 1,966,030 |
| 甲斐市 | 683,004 | 上野原市 | 1,234,236 |
| 中央市 | 1,303,918 | 道志村 | 196,000 |
| 昭和町 | 764,000 | 西桂町 | 252,400 |
| 山梨市 | 1,388,800 | 忍野村 | 508,950 |
| 笛吹市 | 2,162,385 | 山中湖村 | 500,240 |
| 甲州市 | 1,467,900 | 鳴沢村 | 120,000 |
| 市川三郷町 | 1,374,000 | 富士河口湖町 | 1,415,500 |
| 富士川町 | 750,110 | 小菅村 | 6,681 |
| 早川町 | 145,309 | | |
| 身延町 | 1,096,339 | 合計 | 37,360,103 |



令和7年度実施事業

(緑化活動普及啓発事業及び青少年等緑化推進事業)

森の教材「くらしと森林」の発刊 4月中旬

次代を担う青少年が、私たちの暮らしと森林との関わりについての知識を深め、森を守り育てる気持ちを育むことを目的に、山梨県とともに森林の教材「くらしと森林」を作成しました。作成した教材は、県内の小学5年生全員に社会科副読本として配付し、授業等で活用されました。

協力：山梨県教育委員会・(一財)山梨県森林総合コンサルタント



令和7年度「県民緑化まつり」の開催 5月17日

山梨県、身延町との共催により、うるおいと安らぎのある緑豊かな県土づくりを目的に「県民緑化まつり」を開催しました。

森林・林業・環境関係の団体や緑の少年隊など、185名が身延中学校体育館に集い、式典行事を行いました。(雨天のため、身延中学校校舎前と身延町学校林での植樹は中止になりました。)



「子ども樹木博士認定事業」の実施 8月2日、8月17日



森林の中で樹木に触れて名前を知ることを通じ、子どもたちが森林や自然に関心を深めること、さらには子どもと親とのふれあいの場を提供することを目的に、武田の杜サービスセンター及び河口湖フィールドセンターにおいて、子ども樹木博士認定事業を実施しました。

参加した親子30名のうち、15名の子どもが、実力に応じて10級から4段までの「子ども樹木博士認定書」が授与される樹木の名前テストを受け、4名が40種類以上の樹木を識別できる一番難易度の高い「4段」に認定されました。



「親子緑の集い」の開催 7月26日、11月8日・23日・24日

緑への親しみや、親子のふれあいを深めることを目的に、武田の杜サービスセンターにおいて、「森の散歩と山梨県の木を使った木工」(7月26日)、「親子でツリークライミング」(11月8、24日)、「クリスマスリース作り」(11月23日)を開催し、親子43組92名が参加し、自然の中での体験や木工作業を楽しみました。



教職員を対象とした 森林・林業、木工研修会の開催 7月31日、8月7日

県内の教職員が、体験活動を通じて、理科・総合的な学習の時間・生活科・環境教育等の指導法の向上を図ることを目的に、山梨県および山梨県教育委員会との共催で、「県産材の利用と木工体験研修」(7月31日)、「間伐作業・森林体験と自然素材を活用した木工研修」(8月7日)を実施しました。36名の教職員が参加し、森林・林業の現状と課題についての学習や製材工場の見学のほか、間伐や丸太伐り体験、木工の実習としてスツールなどを製作しました。



やまなし森林環境教育・木育推進協議会の活動の支援及び事務局運営を実施

次代を担う子どもたちが木に親しみ、森林への理解を深めるための活動を行っている「やまなし森林環境教育・木育推進協議会」が実施する木のおもちゃの購入補助事業を支援するほか、県から事務局運営を受託し、イベントの運営などを実施しました。

ふじさんのぬく森 キポキポ(富士吉田市)、森林公園金川の森(笛吹市)において開催した「木育キャラバン」では、積み木遊びや木工体験を行い、親子など約900人が参加しました。



「やまなし森づくりコミッション」の活動を支援

山梨県緑化推進機構では、森づくり活動を希望する企業・団体と、森林所有者、市町村、森林組合などの林業事業体やボランティア団体の橋渡し役となり、地域と一体となった森づくり活動をサポートする「やまなし森づくりコミッション」の活動を支援しています。

コミッションは令和7年度に、1件の森林整備協定を締結したほか、4件の森林整備協定を更新しました。
また、目黒区教育委員会による林業体験活動学習のコーディネータや、小金井市教育委員会からの要望に応え、活動フィールドと指導者の紹介等を行ったほか、県内で森林整備を希望する企業の相談に応じ、森林整備協定の締結に向けて、フィールドの紹介や活動内容の提案などの支援を行いました。
そのほか、11月に「やまなし森づくりフォーラム2025」を東京都千代田区で開催しました。

- 森林整備協定の締結
(新規:1件)
西東京市:10月
(更新:4件)
㈱ライフドリンクカンパニー:5月、㈱蒼天:6月、
㈱コーサー:7月、Green Volunteer NANBU:10月



- イベントの開催
やまなし森づくりフォーラム2025
令和7年11月14日(金)
大手町ファーストスクエア(東京都千代田区大手町)
講演、企業等による活動事例の発表



ホームページ <http://www.y-ryokka.or.jp/ymc/>

「緑の少年隊山梨県連盟」の活動を支援

山梨県緑化推進機構では、県内における緑の少年隊の自主的な活動を促進し、健全な育成発展を図るために様々な事業を行う「緑の少年隊山梨県連盟」の活動を支援しました。

「緑の活動だより」の発刊

「緑の活動だより」は、県内の緑の少年隊及び緑化活動に取り組む青少年団体の日々の優れた活動内容を広く紹介することで、緑と親しみ、緑を愛し、緑を守り育てる活動の充実を図るとともに、活動への理解を深めることを目的として作成しました。

令和7年度は、明野小 緑の少年少女隊、菱山小 緑の少年隊、丹波小 緑の少年少女隊の活動を紹介するとともに、各隊の取り組みを審査し表彰を行いました。

審査の結果、菱山小 緑の少年少女隊が優秀賞を受賞しました。((公社) 国土緑化推進機構の「緑の奨励賞」に推薦)



明野小 緑の少年少女隊



菱山小 緑の少年少女隊



丹波小 緑の少年少女隊



第38回山梨県緑化・育樹ポスターコンクール入賞者

県土緑化運動の一環として、植樹及び森林・樹木の保護・保育を促すとともに、県民の緑化思想の高揚を図るため、毎年、県内の小中高等学校・特別支援学校の児童・生徒を対象に、山梨県、緑の少年隊山梨県連盟との共催により、緑化・育樹ポスターコンクールを実施しています。令和7年度は、応募総数450点の作品の中から、最優秀賞4点、優秀賞8点、優良賞40点を選出し、昨年10月18日に行われた山梨県林業まつり式典で表彰しました。

入賞作品は、令和8年1月10日～3月22日に山梨県森林総合研究所「森の教室」に展示しました。(※「森の教室」では、最優秀賞・優秀賞のみ展示)

小学校(低学年)の部



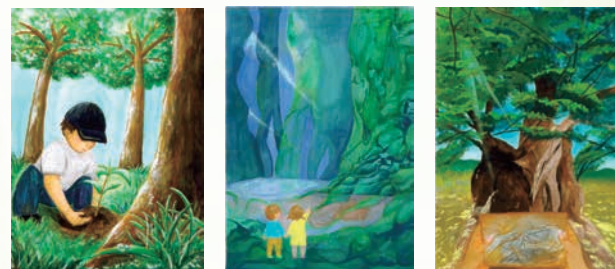
最優秀賞 中山 湊翔 優秀賞 森内 健翔 優秀賞 吉本 莉穂菜

小学校(高学年)の部



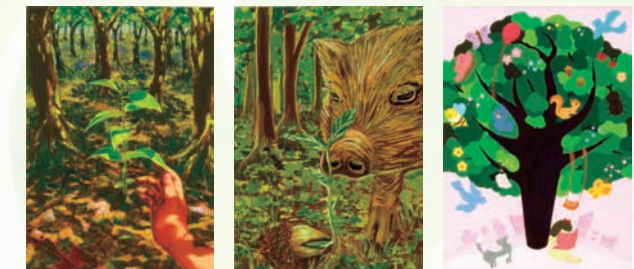
最優秀賞 穂坂 花 優秀賞 萩原 颯大 優秀賞 宮下 凜子

中学校の部



最優秀賞 萩原 紗奈 優秀賞 古屋 葵 優秀賞 堀水 咲希

高等学校の部



最優秀賞 市川 愛菜 優秀賞 中嶋 蒼衣 優秀賞 佐久間 柚月

第38回 緑化育樹ポスターコンクール入賞者

小学校(低学年)の部

- | | |
|------------------|--------|
| 最優秀賞 韮崎市立韮崎北東小学校 | 中山 湊翔 |
| 優秀賞 山梨学院小学校 | 森内 健翔 |
| 山梨大学教育学部附属小学校 | 吉本 莉穂菜 |
| 甲府市立朝日小学校 | 中澤 美愛 |
| 優良賞 甲州市立塩山南小学校 | 望月 唯花 |
| 甲府市立石田小学校 | 秋山 夕芽 |
| 山梨大学教育学部附属小学校 | 板田 いつき |
| 山梨大学教育学部附属小学校 | 眞田 知怜 |
| 甲斐市立双葉東小学校 | 上野 碧 |
| 山梨学院小学校 | 弘津 智己 |
| 山梨市立山梨小学校 | 早川 奏汰 |
| 山梨市立笛川小学校 | 中嶋 羽凰 |
| 甲府羽黒小学校 | 小峰 光 |

- | | |
|----------------|--------|
| 優良賞 北社市立小瀬沢小学校 | 武田 麓 |
| 山梨大学教育学部附属小学校 | 萩原 悠太 |
| 山梨大学教育学部附属小学校 | 堀内 明日佳 |
| 笛吹市立一宮西小学校 | 雨宮 李和 |
| 山梨市立笛川小学校 | 奥井 智貴 |
| 甲斐市立玉幡小学校 | 樋口 紗奈 |
| 甲府市立朝日小学校 | 門脇 侑社 |
| 大月市立大月東小学校 | 熊地 咲莉 |
| 山梨市立山梨小学校 | 加々美 幸貴 |
| 山梨学院小学校 | 田中 大詩 |

- | | |
|---------------|--------|
| 優良賞 甲州市立塩山中学校 | 田邊 瑛都 |
| 山梨英和中学校 | 古屋 絵梨果 |
| 笛吹市立浅川中学校 | 風間 彩佳 |
| 笛吹市立浅川中学校 | 羽田 真央 |
| 笛吹市立浅川中学校 | 高橋 杏奈 |

高等学校の部

- | | |
|---------------|--------|
| 最優秀賞 駿台甲府高等学校 | 市川 愛菜 |
| 優秀賞 駿台甲府高等学校 | 中嶋 蒼衣 |
| 駿台甲府高等学校 | 佐久間 柚月 |
| 駿台甲府高等学校 | 柏木 桜花 |
| 駿台甲府高等学校 | 安富 彩葉 |
| 駿台甲府高等学校 | 駒沢 奏 |
| 駿台甲府高等学校 | 清原 菜月 |
| 駿台甲府高等学校 | 望月 乃綾 |
| 駿台甲府高等学校 | 野中 あおい |
| 駿台甲府高等学校 | 新沼 由希子 |
| 駿台甲府高等学校 | 中嶋 望希 |
| 駿台甲府高等学校 | 小澤 綺里歌 |
| 駿台甲府高等学校 | 芳澤 鈴 |

中学校の部

- | | |
|----------------|--------|
| 最優秀賞 甲府市立北中学校 | 萩原 紗奈 |
| 優秀賞 山梨市立山梨北中学校 | 古屋 葵 |
| 笛吹市立浅川中学校 | 堀水 咲希 |
| 優良賞 山梨市立山梨北中学校 | 中嶋 そのら |
| 笛吹市立春日居中学校 | 小泉 結和 |
| 大月市立猿橋中学校 | 菅沼 心 |
| 笛吹市立浅川中学校 | 齊藤 ひなた |
| 山梨市立山梨北中学校 | 松浦 満莉 |

小学校(高学年)の部

- | | |
|-----------------|-------|
| 最優秀賞 中央市立田窪北小学校 | 穂坂 花 |
| 優秀賞 甲府市立千塚小学校 | 萩原 颯大 |
| 笛吹市立一宮西小学校 | 宮下 凜子 |



令和7年用国土緑化・育樹運動 標語入賞者

樹木の保護・育成を促すとともに、県民の緑化思想の高揚を図るため、(公社)国土緑化推進機構が作成するポスターや、県土緑化強調期間におけるスローガンとして使用する標語を毎年募っています。

令和7年度は187点の応募があり、審査の結果、優秀賞3点、優良賞7点を選出しました。入賞者は、昨年10月18日に行われた山梨県林業まつり式典で表彰し、入賞作品を令和8年1月10日～3月22日に山梨県森林総合研究所「森の教室」(富士川町)で展示しました。



木を植えてたくす未来の子どもらへ

早川町立早川中学校
2年 手塚 春

小さな芽 未来へつづく道標

駿台甲府小学校
6年 佐野 典哉

たねうえて おおきなえがおのはながさく

甲府市立石田小学校
1年 戸原 綾音



優秀賞

木の音色 きれいにかがやくみどりいろ

富士吉田市立上吉田東小学校
6年 武藤 朝陽

つなごうよ 豊かな緑 未来へと

富士吉田市立下吉田東小学校
6年 渡邊 結愛

大きくなあれ みんなで育てるみらいの木

富士吉田市立下吉田東小学校
4年 知見 持香

ぼくたちが 守っている緑のいのち

富士吉田市立下吉田東小学校
3年 小島 環久

こかげから 見守る君の成長を

富士吉田市立下吉田東小学校
4年 宮下 翔恩

つなげよう あすのみらいへみどりのわ

甲府市立朝日小学校
2年 野中 結月

育てよう 緑と森と みんなの笑顔

甲府市立朝日小学校
5年 佐竹 悠晟



優良賞



第38回山梨県環境緑化表彰

緑豊かなうらおいのある県土づくりを推進するために、地域の緑化推進や緑化思想の普及啓発に貢献した、他への模範となる個人・団体を表彰し、今後の緑化活動の一層の推進を図るため、山梨県との共催により環境緑化表彰を実施しています。

第38回目となる令和7年度は、3つの団体を表彰し、10月18日に行われた山梨県林業まつり式典で表彰状の授与を行いました。



山梨県知事賞

やまなしどんぐりバンク

ガールスカウト山梨県第19団

一般社団法人Forest Tribes



「緑の募金」公募事業

皆様から寄せられた「緑の募金」は、森林の整備や緑化推進などの活動を行う団体へ助成され、水源林の整備から地域の環境緑化、国土緑化運動まで幅広い範囲で役立てられています。

令和7年度に「緑の募金」から助成を受け、緑化活動などを実施した団体を紹介します。

森林整備公募事業 (単位:千円)

森林ボランティア団体活動支援事業

| 実施場所 | 交付先 | 交付額 | 使途の内容 |
|------|-----------------|-----|---|
| 甲府市 | 公益財団法人オイスカ山梨県支部 | 50 | 県内及び海外の森林整備支援活動等 |
| 北杜市 | 「ハヶ岳の森」連絡会議 | 44 | 実生稚樹の移植、植生調査、森の観察等の活動等 |
| 甲府市 | やまなし緑サポーター会 | 50 | 樹木の保護、管理、緑化の推進に関する学習会開催等 |
| 甲府市 | 山梨県森林インストラクター会 | 50 | 県内の緑の少年隊や団体などへの森林環境教育の実践指導、活動企画の相談や研修会開催等 |
| 甲府市 | 一般社団法人 山梨県林業研究会 | 50 | 県内における森林、林業に関する技術や知識に関する普及啓発活動 |

森づくり活動支援事業

| 実施場所 | 交付先 | 交付額 | 使途の内容 |
|------|-----------------|-----|---------------------------------------|
| 韮崎市 | 特定非営利活動法人甘利山倶楽部 | 199 | 甘利山山頂周辺の森林及び草原の維持管理・植生調査、自然学習指導 |
| 鳴沢村 | 公益財団法人オイスカ山梨県支部 | 300 | ボランティアによる森林整備活動(下刈・除伐・獣害防止施設の補修、生育調査) |
| 韮崎市 | 韮崎市穴山町次第窪区 | 197 | 地区住民による神社有林の森林整備活動(下刈、枝落とし) |
| 山梨市 | ガールスカウト山梨県第19団 | 65 | ガールスカウトの隊員、保護者、指導者による森林環境教育体験活動(間伐) |

学校林整備・保全推進事業

| 実施場所 | 交付先 | 交付額 | 使途の内容 |
|--------|-------------------|-----|---|
| 甲府市 | 甲府市立相川小学校PTA | 72 | 児童、教職員、保護者等による学校林での森林・林業体験学習(間伐等)、県産木材の利用への理解を深める工作 |
| 甲府市 | 甲府市立北東中学校 | 110 | 生徒、教職員、保護者等による学校林での森林・林業体験学習(下刈、間伐、自然観察) |
| 甲府市 | 池田くるみの木こども園 | 160 | 園児、職員、保護者による森林・林業体験学習(植栽) |
| 甲府市 | 社会福祉法人ゆうゆうすみよし愛児園 | 93 | 園児、職員、保護者による森林・林業体験学習(植栽、間伐、木工作) |
| 甲府市 | こどもの森みどりの少年少女隊教育会 | 300 | 緑の少年少女隊、保護者等による学校林での森林・林業体験学習(植栽、下刈、間伐、木工作、きのこ植菌) |
| 北杜市 | 森のピッコロようちえん保護者会 | 300 | 園児、保護者による学校林の環境整備、森林体験活動(間伐、木工作、堆肥づくり) |
| 南アルプス市 | 南アルプス子どもの村中学校保護者会 | 300 | 生徒、教職員、保護者による学校林での林業体験活動(間伐)と間伐材を活用した木工作 |
| 笛吹市 | 笛吹市立芦川小学校PTA | 90 | 児童、教職員、保護者による学校林での森林・林業体験学習(除間伐)、炭焼き体験学習、炭焼き窯補修 |
| 甲州市 | 甲州市立神金小学校PTA | 267 | 児童、教職員、保護者による学校林での森林・林業体験学習(下刈、間伐、枝打、獣害防除、巣箱づくり) |
| 甲州市 | 大和小学校PTA | 75 | 児童、教職員、保護者による森林・林業体験学習(植栽、枝打、間伐、自然観察) |
| 甲州市 | 甲州市立菱山小学校 | 290 | 児童、教職員、保護者、財産区役員等による学校林での森林・林業体験学習(植栽、下刈、獣害防止) |
| 早川町 | 早川町緑化推進会議 | 140 | 緑の少年隊、教職員、保護者による学校林での森林・林業体験学習(間伐、枝打) |
| 富士川町 | 増穂南小学校 | 300 | 児童、保護者等による学校林での森林・林業体験学習(間伐、枝払い、搬出、木工作) |
| 富士川町 | 森のようちえんきらきら星親子会 | 242 | 園児、保護者等による森林・林業体験学習(間伐、枝払い、搬出、木工作) |

| 実施場所 | 交付先 | 交付額 | 用途の内容 |
|--------|----------------------------------|-----|---|
| 市川三郷町 | 市川三郷町立 市川東小学校PTA | 298 | 児童等が学校林で行う森林環境教育(間伐、きのご栽培) |
| 大月市 | シオジ森の学校 | 180 | 県有林内の「森林文化の森」を活用し、地元の児童・生徒を対象とした様々な森の教室プログラムの開催 |
| 都留市 | 都留市立谷村第一小学校PTA | 300 | 児童、教職員、保護者による学校林での森林・林業体験学習(植栽、下刈、獣害防除)、歩道の整備 |
| 都留市 | 都留文科大学附属小学校PTA | 300 | 児童、保護者等による学校林での森林・林業体験学習(植栽、下刈、きのご植菌、自然観察) |
| 都留市 | 社会福祉法人ふれあいの森 東桂保育園 | 300 | 園児、大学生等による学校林での森林・林業体験学習(間伐、下刈、危険木除去) |
| 都留市 | 社会福祉法人真正会開地保育園保護者会 | 300 | 園児、職員、保護者による森林・林業体験学習(下刈、間伐、薪づくり、自然観察) |
| 都留市 | 認定こども園 青藍幼稚園 | 300 | 園児と保護者による森林・林業体験学習(下刈、樹木の植栽、自然観察) |
| 都留市 | 長生保育園 保護者会 | 300 | 園児と保護者による森林・林業体験学習(下刈、間伐、木工作) |
| 上野原市 | 上野原市立秋山小学校PTA | 300 | 児童、教職員による学校林での森林・林業体験学習(下刈、間伐、つる切、きのご植菌)、歩道整備 |
| 上野原市 | 上野原市立上野原小学校PTA | 220 | 児童、教職員、保護者等による学校林を活用した森林・林業体験学習 |
| 上野原市 | 島田小学校PTA | 300 | 児童、教職員、保護者等による学校林での森林・林業体験学習(植栽、下刈) |
| 富士吉田市 | 山梨県立吉田高等学校同窓会 | 295 | 生徒、教職員、同窓会による学校林の整備(下刈) |
| 富士河口湖町 | 認定こども園 Fujiiこどもの家 パンピーノの森支援の会 | 285 | 園児や保護者が下刈、間伐等森林整備作業を行いながら、森のようちえんのフィールドとして活用 |

森林環境教育の森整備事業

| 実施場所 | 交付先 | 交付額 | 用途の内容 |
|------|------------|-----|---------------------------------------|
| 身延町 | 身延町緑化推進委員会 | 468 | 身延町の町有林を森林環境教育に活用するための再整備(除伐、階段設置等) |
| 都留市 | 都留市緑化推進会議 | 500 | 青藍幼稚園の学校林を安全に利用するための再整備(丸太土留工、支障木伐採等) |

緑化推進公募事業 (単位:千円)

地区緑推緑化推進事業

| 実施場所 | 交付先 | 交付額 | 用途の内容 |
|------|------------|-----|------------------------|
| 中北地区 | 中北地区緑化推進会議 | 49 | 地区緑化推進活動に必要な資材(保安帽)の購入 |
| 峡南地区 | 峡南地区緑化推進会議 | 791 | 県民緑化まつりの会場整備、地区緑化活動の実施 |

緑の少年隊育成事業

| 実施場所 | 交付先 | 交付額 | 用途の内容 | 隊名 |
|--------|-------------------|-----|--|-------|
| 甲府市 | 甲府市立北東中学校緑の少年少女隊 | 119 | 緑化行事への参加、校内の草花栽培等環境美化活動 | 北東中 |
| 甲府市 | こどもの森みどりの少年少女隊教育会 | 120 | 緑化行事への参加、地区内公共施設等の植樹と花苗栽培 | こどもの森 |
| 韮崎市 | 韮崎市緑化推進会議 | 70 | 緑化行事への参加、校内の草花栽培、樹木管理等環境美化活動、森林・林業体験学習 | 穂坂小 |
| 南アルプス市 | 南アルプス市緑化推進会議 | 120 | 校内の草花栽培、緑のカーテンの設置 | 八田小 |
| 北杜市 | 北杜市緑化推進会議 | 90 | 地域の緑化活動への参加、校内の草花栽培等環境美化活動 | 明野小 |
| 北杜市 | 北杜市緑化推進会議 | 70 | 学校周辺の環境美化活動、校内の草花栽培 | 高根中 |
| 北杜市 | 北杜市緑化推進会議 | 120 | 緑化行事への参加、校内の花苗栽培等環境美化活動 | 長坂小 |
| 北杜市 | 北杜市緑化推進会議 | 120 | 校内の花苗栽培、森林学習の実施 | 泉小 |
| 北杜市 | 北杜市緑化推進会議 | 120 | 緑化行事への参加、地域への植樹、校内の草花栽培・樹木管理、森林・林業体験学習 | 小瀬沢小 |
| 北杜市 | 北杜市緑化推進会議 | 90 | 校内の草花栽培・樹木園整備、間伐材を使った木工作 | 武川小 |
| 甲斐市 | 甲斐市緑化推進協議会 | 90 | 緑化行事への参加、学区内の環境美化活動、校内の花苗の栽培 | 竜王北小 |
| 甲斐市 | 甲斐市緑化推進協議会 | 120 | 緑化行事への参加、学区内の環境美化活動、校内の花苗の栽培 | 双葉中 |
| 中央市 | 中央市緑化推進会議 | 90 | 校内の草花栽培等環境美化活動 | 玉穂南小 |
| 中央市 | 中央市緑化推進会議 | 120 | 校内及び周辺の環境美化活動、校内の花苗栽培 | 田富中 |
| 中央市 | 中央市緑化推進会議 | 120 | 校内の草花栽培等環境美化活動、森林体験・森の散策 | 豊富小 |

| 実施場所 | 交付先 | 交付額 | 用途の内容 | 隊名 |
|--------|------------------|-----|--|--------------|
| 昭和町 | 昭和町緑化推進委員会 | 69 | 校内の草花栽培等の環境美化活動、町内の緑地整備活動 | 押原小、西条小、常永小 |
| 笛吹市 | 笛吹市緑化推進会議 | 525 | 校内緑化、学区内の環境美化、自然観察(7地区:①石和北小②御坂東小③一宮西-北-南小④八代小⑤境川小⑥春日居小⑦芦川小) | 7隊 |
| 山梨市 | 山梨市緑化推進委員会 | 210 | 緑化行事への参加、草花の栽培、校内環境美化活動、市内での森林・林業体験学習 | 八幡小、笛川小 |
| 甲州市 | 甲州市緑化推進会議 | 179 | 緑化行事への参加、学校林での枝打ち等作業、草花の栽培、自然観察 | 神金小、菱山小、大和小 |
| 富士川町 | 富士川町緑化推進会議 | 140 | 緑化行事への参加、校内の花苗栽培、学校周辺の環境美化活動 | 鯉沢小、富士川中 |
| 市川三郷町 | 市川三郷町緑化推進委員会 | 245 | 緑化行事への参加、校内への樹木植栽・花苗栽培 | 上野小、市川東小、六郷小 |
| 早川町 | 早川町緑化推進会議 | 140 | 緑化行事への参加、花苗の栽培、巣箱の設置等 | 早川中、早川北小 |
| 身延町 | 身延町緑化推進委員会 | 120 | 緑化行事への参加、校内の花苗栽培 | 下山小 |
| 南部町 | 南部町緑化推進委員会 | 120 | 緑化行事への参加、校内の花苗栽培 | 南部中 |
| 大月市 | 大月市立初狩小学校 | 90 | 学校周辺の環境美化活動、森林・林業の学習、きのご栽培 | 初狩小 |
| 都留市 | ガールスカウト都留緑の少女隊 | 70 | 緑化行事への参加、宝鏡山、大神社周辺での自然観察、林業体験・学習、ネイチャーゲーム体験 | ガールスカウト都留 |
| 都留市 | 都留文科大学附属小緑の少年少女隊 | 70 | 花苗等の栽培による緑のカーテンづくりや校内緑化活動、自然観察・学習 | 都留文科大学付属小 |
| 上野原市 | 島田小学校緑の少年少女隊 | 30 | 花苗等の栽培による校内緑化活動、自然観察 | 島田小 |
| 上野原市 | 上野原市立秋山小学校 | 70 | 学校周辺の花苗栽培、木工作、森林体験活動 | 秋山小 |
| 丹波山村 | 丹波小緑の少年少女隊 | 65 | 校舎周辺での花苗栽培、マイタケ栽培、学校周辺の環境美化活動 | 丹波山小 |
| 道志村 | 道志村緑化推進会議 | 70 | 学校周辺の花苗栽培、巣箱づくり | 道志小 |
| 西桂町 | 西桂町緑化推進会議 | 70 | 緑化行事への参加、地域・校内環境美化活動、花苗の栽培 | 西桂小 |
| 富士吉田市 | 富士吉田市緑化推進委員会 | 70 | 地域・校内環境美化活動、町内公共施設での植樹 | ガールスカウト富士吉田 |
| 忍野村 | 忍野村緑化推進委員会 | 90 | きのご植菌作業体験、きのご栽培 | 忍野小 |
| 富士河口湖町 | 富士河口湖町緑化推進委員会 | 90 | 緑化行事への参加、季節ごとの自然観察会 | 河口湖 |
| 鳴沢村 | 鳴沢村緑化推進委員会 | 70 | 苗木植栽等の緑化推進活動、木工体験・学習 | 鳴沢小 |
| 南アルプス市 | 南アルプス市立芦安小学校 | 70 | 校内での草花栽培を通じた緑化活動と自然体験教室の実施 | 芦安小 |
| 南アルプス市 | 南アルプス市緑化推進会議 | 70 | 花苗等の栽培による校内緑化活動 | 若草南小 |
| 南アルプス市 | 南アルプス市緑化推進会議 | 90 | 自然体験教室、森林学習会及び学校林整備、校内の花苗栽培 | 櫛形西小 |
| 南アルプス市 | 南アルプス市緑化推進会議 | 120 | 花苗等の栽培による緑のカーテンづくりや校内緑化活動 | 大明小、落合小、南湖小 |

学校緑化の推進事業

| 実施場所 | 交付先 | 交付額 | 用途の内容 |
|--------|--------------|-----|--|
| 笛吹市 | 笛吹市立御坂西小学校 | 150 | 児童、教職員、保護者等による学校ベランダでのプランターによる花の年間栽培 |
| 富士河口湖町 | NPOグリーンフィールズ | 147 | 西浜小児童、教職員、保護者が協力して行う校庭の芝生維持管理、周辺への花苗植栽 |
| 韮崎市 | 韮崎市緑化推進会議 | 42 | PTAによる穂坂小学校内の植樹、花苗の栽培 |
| 韮崎市 | 韮崎市緑化推進会議 | 42 | PTAによる甘利小学校内の植樹、花苗の栽培 |
| 韮崎市 | 韮崎市緑化推進会議 | 42 | PTAによる韮崎西中学校内の植樹、花苗の栽培 |
| 韮崎市 | 韮崎市緑化推進会議 | 42 | PTAによる韮崎東中学校内の植樹、花苗の栽培 |

地域緑化活動支援事業

| 実施場所 | 交付先 | 交付額 | 用途の内容 |
|------|--------------------------|-----|---|
| 甲府市 | 相川地区21世紀のまちづくり協議会 | 99 | 武田通り周辺フラワーボットへの花種の植付、清掃活動 |
| 甲府市 | 貢川地区自治会連合会 | 200 | 貢川右岸の遊歩道沿いのサクラ並木とツツジの維持管理 |
| 甲府市 | 荒川自治会 | 78 | 荒川右岸のサクラ並木の整枝、剪定、消毒、枯損枝の伐採、緑化樹周辺及び植え込みの除草 |
| 韮崎市 | 祖母石さくら並木公園と山林古道(賀瀬)坂復旧の会 | 140 | 祖母石公園での花や苗木の植樹、草刈、施肥、害虫駆除、水やり、散策歩道整備等 |
| 北杜市 | 清里・朝日ヶ丘班 | 200 | 地区内の市道(牧場通り)沿いの苗木や花苗の植栽及び維持管理 |
| 北杜市 | (一社)北杜市観光協会 | 200 | 清里美し森山周辺へのカバレンゲツツジ植栽 |
| 北杜市 | 山存 | 200 | 山の暮らし森の暮らしを応援する山存フェスタ2025での緑化啓発活動 |

| 実施場所 | 交付先 | 交付額 | 用途の内容 |
|-------|-----------------|-----|---|
| 北 杜 市 | ふるさと北杜をきれいにする会 | 200 | 市営いづみフレンドパーク内の除草、剪定、花壇の管理等の維持管理作業をボランティアで実施 |
| 甲 斐 市 | 御領千枚田再生プロジェクト | 84 | 耕作放棄畑田の景観的再生(景観緑化)、在来水田植生による水田ピオトープの造成 |
| 中 央 市 | 里山を守る会 | 63 | 通称「お山の神さん」の山道周辺のサクラ、モミジの植樹と維持管理 |
| 山 梨 市 | 希望会 | 50 | 荒神山桜公園のサクラの補植及び維持管理 |
| 都 留 市 | 禾生地協働のまちづくり推進会 | 56 | 古川渡地域、富士見のう苑及び田野倉団地への花苗植栽 |
| 都 留 市 | 開地地域協働のまちづくり推進会 | 31 | 開地地区道路、公民館周辺への花苗植栽 |
| 都 留 市 | 都留アスリート倶楽部 | 21 | 市総合運動公園 やまびこ競技場周辺への花苗植栽 |
| 都 留 市 | 三吉地域協働のまちづくり推進会 | 42 | 玉川、菅野川河川公園等への花苗植栽 |
| 都 留 市 | 谷村地域協働のまちづくり推進会 | 70 | 谷村地区内の花苗植栽 |
| 山 梨 市 | 牧丘わくわく学園 | 45 | 学園に隣接する森林での枝打ち作業と森林・林業学習会の開催 |

市町村緑化推進組織活動事業

| 実施場所 | 交付先 | 交付額 | 用途の内容 |
|---------|---------------|-------|---|
| 甲 府 市 | 甲府市緑化推進会議 | 2,163 | 水源林植樹の集いの開催、自治会への緑化推進支援 |
| 韮 崎 市 | 韮崎市緑化推進会議 | 810 | 各地区への苗木・花苗の配布、学校等への緑化啓発活動 |
| 南アルプス市 | 南アルプス市緑化推進会議 | 302 | 緑の少年隊活動支援 |
| 北 杜 市 | 北杜市緑化推進会議 | 537 | 公共施設、小中学校へ苗木・花苗の配布、要望地区への苗木配布、木工教室 |
| 甲 斐 市 | 甲斐市緑化推進協議会 | 352 | 記念樹の交付、市内名所づくりの植樹 |
| 中 央 市 | 中央市緑化推進会議 | 412 | 小学校入学者記念樹配布、イベントでの緑化樹配布、自治会等への苗木・花苗配布 |
| 昭 和 町 | 昭和町緑化推進委員会 | 115 | イベント時における苗木・花苗配布、緑のカーテンの整備及び助成 |
| 笛 吹 市 | 笛吹市緑化推進会議 | 635 | 地区ごとの要望に応じた緑化樹の植栽や記念樹の配布、緑化樹の維持管理 |
| 山 梨 市 | 山梨市緑化推進委員会 | 436 | 各地区に緑化樹配布、緑の少年少女隊への支援 |
| 甲 州 市 | 甲州市緑化推進会議 | 319 | イベント時における花苗の配布 |
| 富 士 川 町 | 富士川町緑化推進会議 | 250 | 町内イベントにおいて来場者への苗木の配布 |
| 市川三郷町 | 市川三郷町緑化推進委員会 | 470 | 記念樹の配布及び公共施設への緑化樹の配布 |
| 身 延 町 | 身延町緑化推進委員会 | 376 | 町内公民館へ苗木配布、学校林の下刈、小学生のしいたけ栽培体験 |
| 南 部 町 | 南部町緑化推進委員会 | 248 | 町営施設での緑のカーテン設置 |
| 大 月 市 | 大月市緑化推進会議 | 713 | 道路、公園、集会場、公園等への地元住民による緑化木の植栽、花苗の配布 |
| 都 留 市 | 都留市緑化推進会議 | 731 | 自治会等の緑化活動支援、公共施設等への緑化樹植栽 |
| 上 野 原 市 | 上野原市緑化推進会議 | 425 | 市内各地域・施設へのハナモモ、ソメイヨシノの植栽 |
| 道 志 村 | 道志村緑化推進会議 | 70 | 和出村地区周辺へのサクラ・カエデ苗木の配布 |
| 西 桂 町 | 西桂町緑化推進会議 | 91 | クマガイソウ群生地周辺へのヤマモミジ、イロハモミジの植栽 |
| 富士吉田市 | 富士吉田市緑化推進委員会 | 580 | 背戸山、幸徳公園、白糸の滝・日月神社への花苗やドウタンツツジの植樹、ふじ桜祭りでの苗木配布 |
| 忍 野 村 | 忍野村緑化推進委員会 | 165 | 忍野小新入児童へのクルマツツジ苗木の配布 |
| 山 中 湖 村 | 山中湖村緑化推進委員会 | 181 | 山中地区、旭日丘地区の駐車場等の花壇への花苗植栽 |
| 富士河口湖町 | 富士河口湖町緑化推進委員会 | 450 | 船津・大石地内のミツバツツジ・サクラの苗木植栽 |
| 鳴 沢 村 | 鳴沢村緑化推進委員会 | 36 | 鳴沢小学校内への花苗の植栽 |

国際緑化推進事業

| 実施場所 | 交付先 | 交付額 | 用途の内容 |
|---------|-----------------|-----|---|
| フ ィ ジ ー | 公益財団法人オイスカ山梨県支部 | 300 | フィジー ビチレブ島へボランティアを派遣し、地元住民とマングローブ等の植樹活動を行う。面積0.1ha、植栽750本 |
| ラ オ ス | 新やまなし林業くらぶ | 300 | ラオス国ビエンチャン県にて、焼畑対策としてラオス備長炭の原料となる郷土樹種により薪炭林(1ha)を造成する。 |



令和7年度「緑の募金」にご協力いただいた皆様

持続可能な開発目標(SDGs)を支援し、地球環境に貢献する「緑の募金」にご協力いただいた、企業や団体、職場の皆様をご紹介します。ありがとうございました。(※敬称略)

甲府市

山梨グローブシップ株式会社
山梨県立就業支援センター
山梨信用金庫本部
有限会社グリーン設計
株式会社高野塗装店
国際建設株式会社
宏和建設株式会社
株式会社ロード
株式会社シャトレーゼ
株式会社内藤乳販
株式会社平和堂
ダイドードリンコ株式会社
山梨県立盲学校親和会
株式会社ヒューマック
ニチイケアセンター甲府西
西山塗装株式会社
甲府水源林整備事務所
森林整備センター関東整備局甲府水源林整備事務所
一般社団法人山梨県猟友会
北窓三友会
山梨県庁県土整備総務課監友会
山梨県庁福祉保健総務課
山梨県庁社会教育課
山梨県森林防犯協議会
秘書課親睦会
山梨県庁政策調整グループ
山梨県庁障害福祉課和会
環境整備課有志
農政部農政総務課
山梨県庁治山林道課緑友会
山梨県庁森林整備課森和会
山梨県庁男女共同参画・多様性推進課
山梨県庁県有林課県有会
山梨県県土整備部砂防課
山梨県監査委員事務局監友会
山梨県庁食糧花き水産課
山梨県庁営繕課営友会
新価値・地域創造推進局山梨・富士山未来課
山梨県庁富士山観光振興グループ
山梨県庁労働委員会事務局親和会
山梨県庁果樹・6次産業振興課
山梨県庁人事委員会事務局一心会
山梨県庁建築住宅課・住宅対策室(心会和・友和会)
山梨県庁技術管理課
山梨県庁税務課
山梨県庁スタートアップ経営支援課
山梨県庁観光振興グループ光新会
一般社団法人山梨県建設業協会
一般社団法人山梨県建築士会
山梨県建設業協同組合
太平ビルサービス株式会社甲府支店
公益社団法人山梨県恩賜林保護組合連合会
協和産業株式会社
株式会社山梨中央銀行

山梨県庁森林環境政策課森環会
山梨県庁統計調査課統栄会
企業局職員会総務課支部
山梨県庁耕地課室内会
山梨県庁大気水質保全課親保会
楽人会
山梨県庁観光地経営支援グループ結喜会
山梨県庁用地課
山梨県新価値・地域創造推進局リニア・次世代交通推進課
山梨県庁道路管理課
山梨県庁工事検査課工和会
山梨県働く人・働き方支援課
消友会
山梨県議会事務局親和会
山梨県庁衛生薬務課環友会
山梨県庁財政課親睦会
山梨県庁観光政策グループおもてなし会
三光会
山梨県庁畜産課畜友会
山梨県庁林業振興課森興会
山梨県庁国保課護課
山梨県庁担い手・農地対策課
山梨県庁成長産業推進課
山梨県農業技術課
山梨県庁地域エネルギー推進課ジュール会
山梨県庁人口減少危機対策本部事務局創生会
山梨県庁都市計画課都遊会
産業政策課
感染症対策センター
山梨県連合婦人会
COOP山梨本部
やまなし地域づくり交流センター
株式会社サンニチ印刷
株式会社山梨地質
株式会社クサリのサンロード
株式会社七保
中沢工業株式会社
株式会社芝保
株式会社東日製作所甲府工場
神州一味噌株式会社甲府工場
山梨生コンクリート協同組合
山梨県生コンクリート工業組合
山梨トヨペット株式会社
山梨トヨペット会
富士フィルムビジネスイノベーション株式会社
中部食品株式会社
山梨中央水産株式会社
株式会社クロスフォー
株式会社フジコー
初鹿会計事務所
一般社団法人甲府地区建設業協会
武田の社管理事務所
山梨県立県民文化ホール
昭和建設工業株式会社
山梨県立子ども心理治療センターうぐいすの杜
西東京観光バス株式会社

一般社団法人山梨県食品衛生協会
医療法人史立会今井整形外科医院
百一会
株式会社ハギ・ポー
オリエンタル産業株式会社
株式会社やさしい手甲府
株式会社ヤマゲン
向山塗料株式会社
山本基礎工業株式会社
富岳通運株式会社
株式会社サカモト
株式会社甲府キンダイサービス
株式会社近藤宝飾
一般社団法人ガールスカウト山梨県連盟
アンプローズアンドカンパニー株式会社
中央ベニヤ株式会社
山梨県民信用組合
甲府商工会議所
連合山梨
ニチイケアセンター甲府南
株式会社富士エンジニアリング
株式会社アスロック
株式会社エヌディエス
甲府ビルサービス株式会社
八雲製菓株式会社
株式会社帯金造園
株式会社サンテレコム
甲斐神社平和の杜
株式会社内外
甲府警察署管内森林防犯協議会
ロータス山梨株式会社
株式会社正直堂
株式会社アサヒ総合サービス
山梨県立甲陽学園
小沢建設株式会社
やまなし森の紙推進協議会
株式会社ふじでん
株式会社甲府建材商会
甲府市立池田小学校
株式会社早野組
ゆうわ会
甲府市立東中学校
日本電子サービス株式会社
滝田建材株式会社
株式会社YSK e-com
株式会社テレビ山梨
山梨スチール株式会社
山梨県森林整備生産事業協同組合
峡東地区県有林造林推進協議会
峡東地区保安林整備推進協議会
中北地区県有林造林推進協議会
中北地区保安林整備推進協議会
株式会社精発
株式会社ワイ・シー・シー
山梨交通株式会社
山梨スズキ販売株式会社

山梨県信用保証協会
山梨県中小企業団体中央会
株式会社坂本建運
山梨県衛生環境研究所
株式会社日本ネットワークサービス技術センター
NNS放送センター
株式会社富士グリーンテック
山梨県林業改良普及協会
一般社団法人山梨県森林協会
株式会社ピアリング
山梨県砂利協同組合
山梨県農業共済組合
山梨県土地改良事業団体連合会
株式会社小泉中部
公益財団法人山日YBS厚生文化事業団
株式会社日本ネットワークサービス本社
山日YBSグループ
山梨県精神保健福祉センター
一般社団法人山梨県老人クラブ連合会
山梨県鳥獣センター
甲府信用金庫

富士吉田市

株式会社大森工務所
都留信用組合
株式会社森嶋
富士吉田市緑化推進委員会
富士吉田市大見財産区管理者富士吉市長堀内茂
富士吉田商工会議所
秋山土建株式会社
富士吉田市古屋財産区管理者富士吉市長堀内茂
プレミアムウォーター株式会社富士吉田工場
諏訪精密株式会社
林業センター恩賜林組合
富士・東部保健福祉事務所芙蓉会
芙蓉実業株式会社
(財)人材開発センター富士研修所
富士急建設株式会社
富士急行株式会社
北富士オリゾン株式会社
株式会社山梨さえき

都留市

株式会社NBCメッシュテック山梨都留工場
株式会社OMT
第一石産運輸株式会社
東和測量設計株式会社
株式会社紙・尾脇
都留市緑化推進会議
都留市経営者連絡協議会
一般社団法人富士・東部建設業協会
株式会社ミツフ精機製作所
株式会社飯田製作所
奥秋建設株式会社
都留文科大学附属小学校
富士・東部教育事務所
都留児童相談所
富士・東部林務環境事務所森環会
山梨県富士・東部農務事務所友和会
株式会社大月木材センター
富士新幸株式会社
南都留森林組合
有限会社岩下産業
山英建設株式会社

山梨市

峡東保健福祉事務所
株式会社サーフビレッジ石森工場
雁坂トンネル有料道路管理事務所
山梨市中小企業労務改善協議会
山梨市立日下部小学校
山梨県立ろう学校むつみ会
飯島製材所
日下部警察署
山梨市立山梨小学校

大月市

大月地区恩賜県有財産保護団体連合会
株式会社和田電業社
株式会社桑原組
澤田屋建設株式会社
天野工業株式会社
株式会社みどりや
日本道路建設株式会社
甲州砕石株式会社
医療法人社団富士厚生会
東部地区保安林整備推進協議会
東部地区県有林造林推進協議会
富士・東部建設事務所親和会
大月市森林組合
山梨県立都留高等学校
株式会社龍美建設
西忠産産工業株式会社

韮崎市

山梨県あけぼの医療福祉センターあけぼの会
有限会社細田組
高野産業株式会社
旭陽電気株式会社
韮崎市緑化推進会議
上野電子株式会社
中部工業株式会社韮崎工場
三井金属ダイカスト株式会社
一般社団法人峡北地区建設業協会林務部会
昭和産業株式会社
リパーエレクトリック株式会社
株式会社ササキ
株式会社サン・ワーク・サービス
山梨県西部家畜保健衛生所
山梨県中北農務事務所中北農務会
中北林務環境事務所林友会
中北保健福祉事務所むつみ会
清水工業株式会社山梨工場
シーマ電子株式会社
株式会社サン・フーズ韮崎工場
明友機工株式会社

南アルプス市

株式会社浅利清興
株式会社内藤誠町田製作所甲府工場
株式会社オーテックメカニカル
株式会社輪田道路
有限会社シラネ精工
株式会社テクニカルスチール
ヤマト科学株式会社
SGLカーボンテックニックジャパン株式会社
木材流通協同組合
櫛形総合公園
清水建材土木株式会社

中沢建設株式会社
株式会社やさしい手甲府南アルプス事業所
富士電線株式会社
山梨紙業株式会社甲府事業所
山本建設株式会社
小林建設株式会社
清水建設興業株式会社
矢崎ネットワークシステムズ株式会社
山梨県立わかば支援学校親和会
株式会社宮入バルブ製作所

北杜市

株式会社サンクス
株式会社清里の森管理公社
株式会社浅川運輸土建
萌木の村株式会社
株式会社環境保全研究所
大門・塩川ダム管理事務所親睦会
株式会社中新土木
シミックファーマサイエンス株式会社
株式会社フォレスト
有限会社宮坂自動車
株式会社桂精機製作所
株式会社上村建設
北杜市緑化推進会議
ジェイテクトエレクトロニクス大泉工場
サンメドウズ清里株式会社
株式会社ユイット・ラボラトリーズ
HOYA株式会社
山梨住宅工業株式会社
熊本県果実農業協同組合連合会白州工場
金精軒製菓株式会社
サントリーブログクツ株式会社
峡北森林組合
日洋工業株式会社山梨工場
浅川金物店
武川中学校職員
有限会社五味製作所
株式会社生山土木
富士工器株式会社山梨工場

甲斐市

一般社団法人山梨県森林総合コンサルタント
株式会社たけまる
株式会社大統
株式会社内藤製作所
疾測量株式会社
ニチイケアセンター甲斐
山梨県造園建設業協同組合
甲斐市緑の募金
甲斐市建設安全協議会
株式会社龍栄
甲斐市立玉幡中学校
株式会社太陽設計
大日興業株式会社
滝口建設株式会社
ユタカ電機株式会社
有限会社中村プレス製作所
山梨機材株式会社
竜王東小学校
株式会社中村建設
佐野電機エンジニアリング株式会社
家具プラゾコシイシ
四谷建設株式会社
龍王産業株式会社

羽黒工業株式会社
株式会社オギハラ
株式会社山梨県環境科学検査センター
株式会社サンポー

笛吹市

芦川小学校
株式会社小宮山製作所
エルテックサービス株式会社
株式会社やさしい手笛吹事業所
武藤工業株式会社
株式会社洋菓子舗ウエスト
笛吹市立一宮西小学校
株式会社ジーンズ
飯田鉄工株式会社
株式会社福島運輸
鈴健興業株式会社
株式会社立沢化成
有限会社風間自動車工業
株式会社カワイ
株式会社三和リース
山梨日野自動車株式会社
サンコー貴金属株式会社
ホテル春日居
サンリツテクノ株式会社
株式会社日本ネットワークサービス東支局
総合県税事務所総合親和会
山梨県流域下水道事務所清流会
株式会社小林リース
笛吹警察署
笛吹市職員一同
峡東地区恩賜林保護団体連合会
石和北小学校
ホテル八田
東雲会
東部家畜保健衛生所東会
一般社団法人山梨県タクシー協会
食衛会
田丸グリーン基金
協和電機株式会社
甲斐食産株式会社
矢崎興業株式会社

上野原市

秋山建設株式会社
秋山会
石原工業株式会社
株式会社角屋物産
北都留森林組合
株式会社工ノモト
MSP株式会社上野原工場
橋本土建工業株式会社

甲州市

株式会社塩山製作所
一般社団法人塩山建設業協会
昭和建設株式会社
甲州市立松里中学校
峡東林務環境事務所親交会
峡東林務環境事務所
山梨県峡東農務事務所東農会
山梨県峡東建設事務所
甲州市緑化推進会議
山梨県立産業技術短期大学校親睦会
森と人をつなげるプロジェクト実行委員会

神金小学校
株式会社アミノ測量
東山梨行政事務組合福利厚生会
株式会社伊澤製作所
山梨県水源林造林推進協議会
株式会社エスティ設計
株式会社シャトー勝沼

中央市

株式会社甲斐興運
アイバックス イケタニ株式会社甲府事業所
タマ生化学株式会社甲府工場
田富町福祉公園
中央市役所
山梨県動物愛護指導センター
山梨県森林組合連合会
株式会社システムインナカゴミ
国土防災技術株式会社
株式会社いちやまマート
山梨高宝株式会社
ニプロ医療電子システムズ株式会社
三和テック株式会社甲府事務所
井上鋼材株式会社玉穂工場
田富町総合会館
甲府東洋株式会社
株式会社オオキ
株式会社甲府情報システム
甲府通運株式会社
マコト医科精機株式会社

市川三郷町

株式会社六測
富士見ふれあいの森公園
六郷町富士見スポーツ公園
峡南林務環境事務所
山梨県峡南建設事務所有志
峡南地区緑化推進会議
峡南地域県民センター富士川会
耕南会
市川大門地区建設安全協議会
株式会社渡辺精機
市川総合ランド
市川三郷町緑化推進委員会
株式会社東日本イノアック

早川町

早川町森林組合

身延町

下山小南天の会
株式会社キータック
宗教法人身延山久遠寺
株式会社高山工業所
株式会社山梨山本佐吉商店
扶桑建設株式会社
株式会社小林建設所
身延高等学校一同
一般社団法人身延建設業協会
身延町森林組合
大城川開発株式会社

南部町

南部町森林組合
南部建設安全協議会
株式会社佐野組

富士川町

峡南森林組合
山梨ガーデン株式会社
峡南地区県有林造林推進協議会
峡南地区保安林整備推進協議会
社会福祉法人くにも園
利根川公園・ボロ電
井上建設株式会社
山梨県立峡南高等技術専門校
株式会社川口測量設計
増穂利根川公園駐車場
体験ハウス資材庫

昭和町

住友電工デバイス・インノベーション株式会社
協同組合国母工業団地工業会
株式会社河西金属商事
山梨県山砕石事業協同組合
株式会社キトー
有限会社高山電設

道志村

株式会社長田電材工業
株式会社道志化学工業所
株式会社モック犬橋

西桂町

プレミアムウォーター株式会社西桂工場

忍野村

ユージーエム株式会社
株式会社土手影建設

鳴沢村

コミヤマエレクトロン株式会社
富士観光開発株式会社

富士河口湖町

河口湖漁業組合駐車場
株式会社コバヤシ工業
のうどり会
富士河口湖町船津財産区管理会
富士登山観光株式会社
有限会社上田屋商会
吉田地区県有林造林推進協議会
吉田地区保安林整備推進協議会
富士北麓森林組合
中央三共有機株式会社

小菅村

小菅開発株式会社
小菅小学校
小菅村役場

山中湖村

富士急旭が丘バスターミナル

県外

東京事務所
山梨県大阪事務所
山十電子株式会社
関東防水管理事業協同組合
株式会社東エンジニアリング本社